

G.D – Profilo aziendale

Michele Cuppini – Maker BU

June 2008 Facoltà di Ingegneria –Università di Bologna



The logo consists of the letters 'G.D' in a bold, white, sans-serif font, centered within a red rectangular background.

Entrare nello spirito G.D

Chi siamo

La storia

I mercati

I prodotti

I servizi

Generate differences. Abbiamo scelto queste due parole per esprimere la caratteristica distintiva dell'offerta G.D per l'industria del tabacco.

Uno degli obiettivi è quello di innovare i processi produttivi coinvolgendo tutti i nostri partner.

Le soluzioni G.D vogliono essere il motore del successo dei nostri clienti.

The logo consists of the letters 'G.D' in a bold, white, sans-serif font, centered within a red rectangular background.

Il nostro profilo

Chi siamo

G.D è leader mondiale nelle macchine automatiche per la produzione e il confezionamento delle sigarette (maker e packer) e per l'incarto dei sigari.

La storia

I mercati

G.D ha sede a Bologna, altri stabilimenti produttivi sono situati a Langenfeld, (Germania), San Paolo (Brasile), Richmond, VA (USA), Surabaya (Indonesia), e Tokyo (Giappone).

I prodotti

I servizi

Le 10 filiali nel mondo garantiscono un presidio capillare dei servizi commerciali e di assistenza post-vendita.

Nel 2007, G.D conta un totale di 2.200 dipendenti.

G.D

G.D nel mondo

Chi siamo

La storia

I mercati

I prodotti

I servizi



Una missione di eccellenza

Chi siamo

La storia

I mercati

I prodotti

I servizi

- Essere il fornitore di riferimento di linee complete ed integrate per l'industria del tabacco
- Fornire soluzioni ad alto valore aggiunto e servizi eccellenti per l'intero ciclo di vita delle macchine
- Offrire le macchine di gran lunga migliori
- Creare un'organizzazione capace di rispondere al mercato in tempo reale, applicando i più avanzati metodi di gestione

Responsabilità Sociale d'Impresa

Chi siamo

La storia

I mercati

I prodotti

I servizi

Fin dalla sua fondazione, G.D ha posto a fondamento della propria attività i valori della responsabilità sociale ed ambientale, da sempre retaggio culturale della famiglia Seràgnoli.

L'attuale Presidente, Isabella Seràgnoli, continua questo percorso rafforzandone l'approccio con l'applicazione delle metodologie internazionali di Corporate Social Responsibility.

G.D destina parte delle proprie risorse economiche per sostenere miglioramenti sociali ed ambientali come la creazione di nuovi posti di lavoro e gli investimenti nella ricerca medico-scientifica e tecnologica.

Le persone G.D

Chi siamo

La storia

I mercati

I prodotti

I servizi

- Il successo di G.D nasce dalle persone che vi lavorano.
- La società ha sede a Bologna, una città con un'importante esperienza tecnologica ed una grande tradizione universitaria in grado di fornire personale dotato di elevate capacità professionali. All'interno di G.D, l'organizzazione in Business Unit consente alle persone di agire in autonomia e con senso di responsabilità. L'Azienda inoltre assicura lo sviluppo dei talenti mettendo a disposizione le risorse necessarie per sperimentare nuovi percorsi.
- Le qualifiche e le capacità manageriali vengono costantemente sviluppate attraverso corsi annuali di formazione.

G.D fa parte del Gruppo Coesia

Coesia è un gruppo industriale internazionale a capitale privato, leader nella produzione di macchine automatiche per l'industria del tabacco, per il packaging di prodotti alimentari e chimici, per la produzione di articoli igienici monouso, per la produzione di ingranaggi a performance elevate, per sistemi di stampa e di controllo visivo per l'industria farmaceutica e cosmetica. Nel 2006, il Gruppo COESIA conta 3.300 dipendenti.

Chi siamo

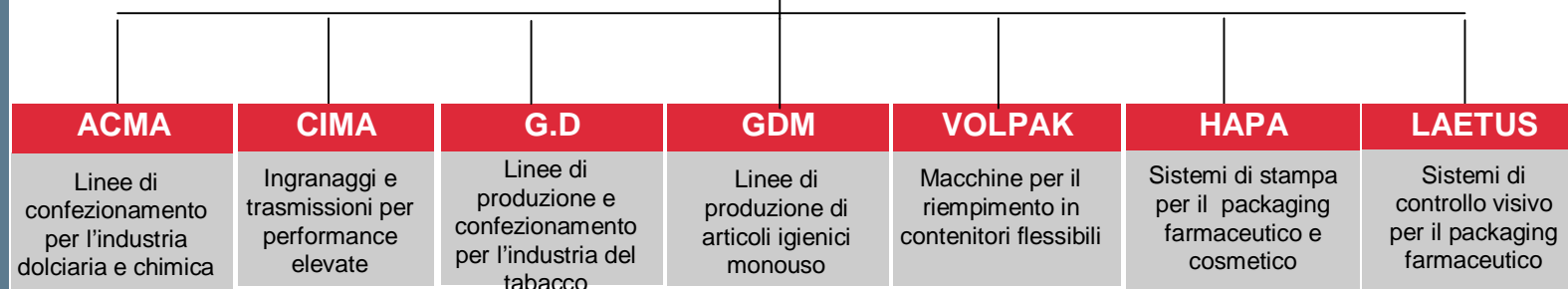
La storia

I mercati

I prodotti

I servizi

COESIA GROUP



G.D

Linee maker G.D – Leader nell'innovazione

Chi siamo

La storia

I mercati

I prodotti

I servizi



Una gamma completa di macchine, dalla prima maker a doppio baco al modello da 20.000 sigarette al minuto.

Con oltre 330 maker in produzione nelle fabbriche dei clienti in tutto il mondo, G.D può contare su esperienza e know-how consolidati nel settore.

Linee maker G.D – Leader nell'innovazione

Chi siamo

La storia

I mercati

I prodotti

I servizi



G.D ha introdotto la DF10, la prima filter rod maker basata su tecnologia a doppio baco. La DF10 ha dimostrato di essere la soluzione ideale per consentire ai produttori di sigarette di raggiungere il massimo output di produzione con al maggiore flessibilità

G.D

Linee packer per pacchetto rigido G.D – una rivoluzione tecnologica

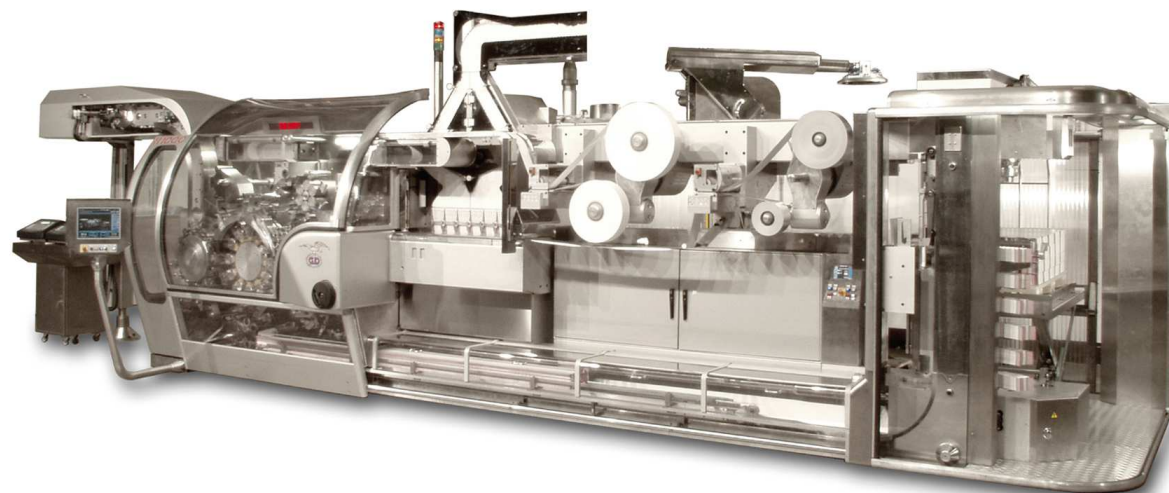
Chi siamo

La storia

I mercati

I prodotti

I servizi



Dalla X2 all'H1000 – tecnologia all'avanguardia fino a 1000 pacchetti al minuto.

La rivoluzionaria H1000, la prima packer a moto continuo è una conquista tecnologica esclusiva di G.D.

Incartatrice per sigari

Chi siamo

La storia

I mercati

I prodotti

I servizi



L'incartatrice per sigari IS800 è il risultato di anni di esperienza di G.D nel campo delle macchine automatiche di confezionamento. La IS800 è una macchina a traccia singola, a moto continuo, che utilizza la stessa tecnologia della nuova generazione di impacchettatrici ed incartatrici.

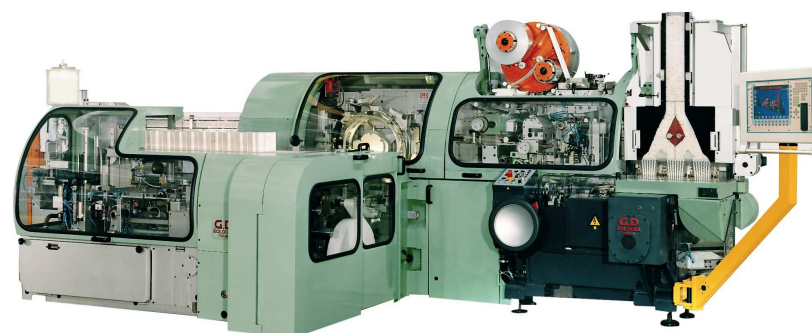
G.D

Un'ampia gamma di soluzione

G.D è in grado di offrire un'ampia gamma di packer per pacchetto rigido e morbido, nel segmento della velocità medio-alta.

La garanzia costante di un'elevata produttività ed un'eccellente qualità, unite alla flessibilità ed affidabilità delle macchine, possono soddisfare le esigenze di ogni singolo cliente.

La grande flessibilità della X6 e della X3 rende queste packer particolarmente adatte per la produzione dei pacchetti speciali.



Chi siamo

La storia

I mercati

I prodotti

I servizi

Per soddisfare le esigenze di tutti i clienti

Chi siamo

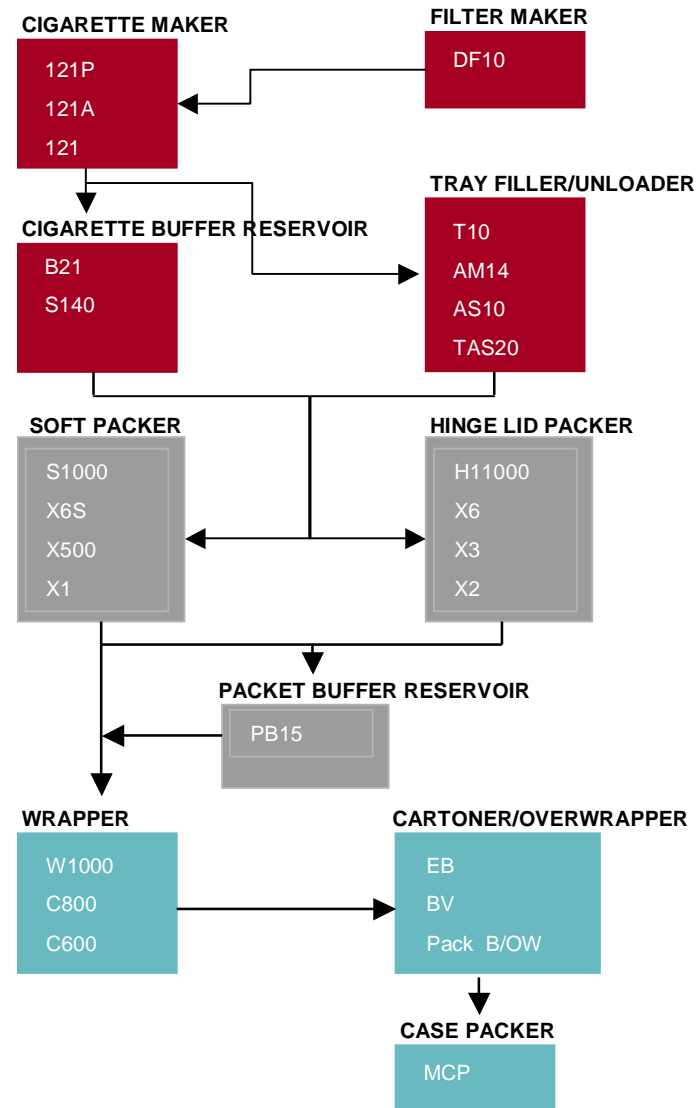
La storia

I mercati

I prodotti

I servizi

Una delle competenze distintive di G.D è la capacità di fornire linee complete costituite da maker e packer, con soluzioni dalla media all'altissima velocità.



Evoluzione delle macchine

- Velocità, motori, plc, controlli qualità, reti
- Hardware proprietario - Hardware commerciale
- Intelligenza concentrata – distribuita
- Nuove tecnologie per i controlli qualità

Aree applicative

- Interfaccia operatore
- Software di automazione
- Software embedded per controlli qualità

Interfaccia operatore

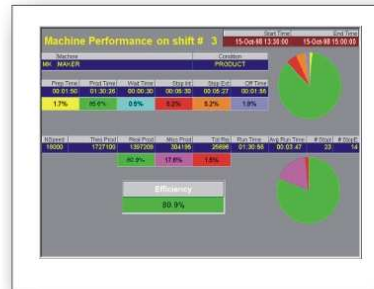
- PC based
- SCADA commerciali
- Soluzioni proprietarie
- Standard commerciali (OPC, SQL,...)
- Reti di comunicazione
- Basi di dati
- Sicurezza

HMI basic components

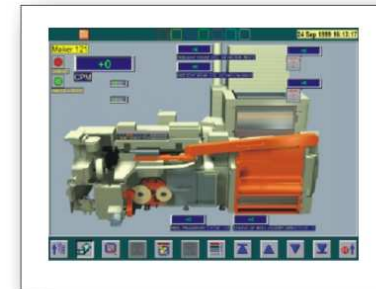
MACHINE CONFIGURATION



MACHINE SHIFT DATA



MACHINE GRAPHIC AND ALARM

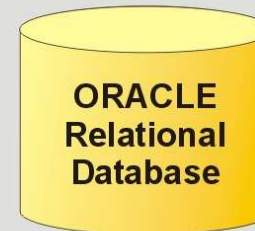
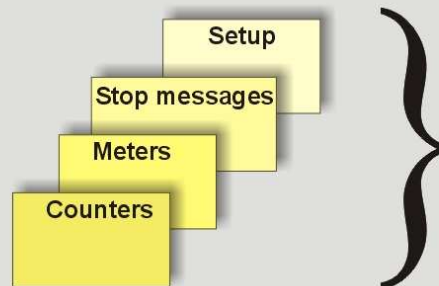


FACTORY LAN
ETHERNET TCP/IP



Remote
Connection

MACHINE DATA MANAGEMENT

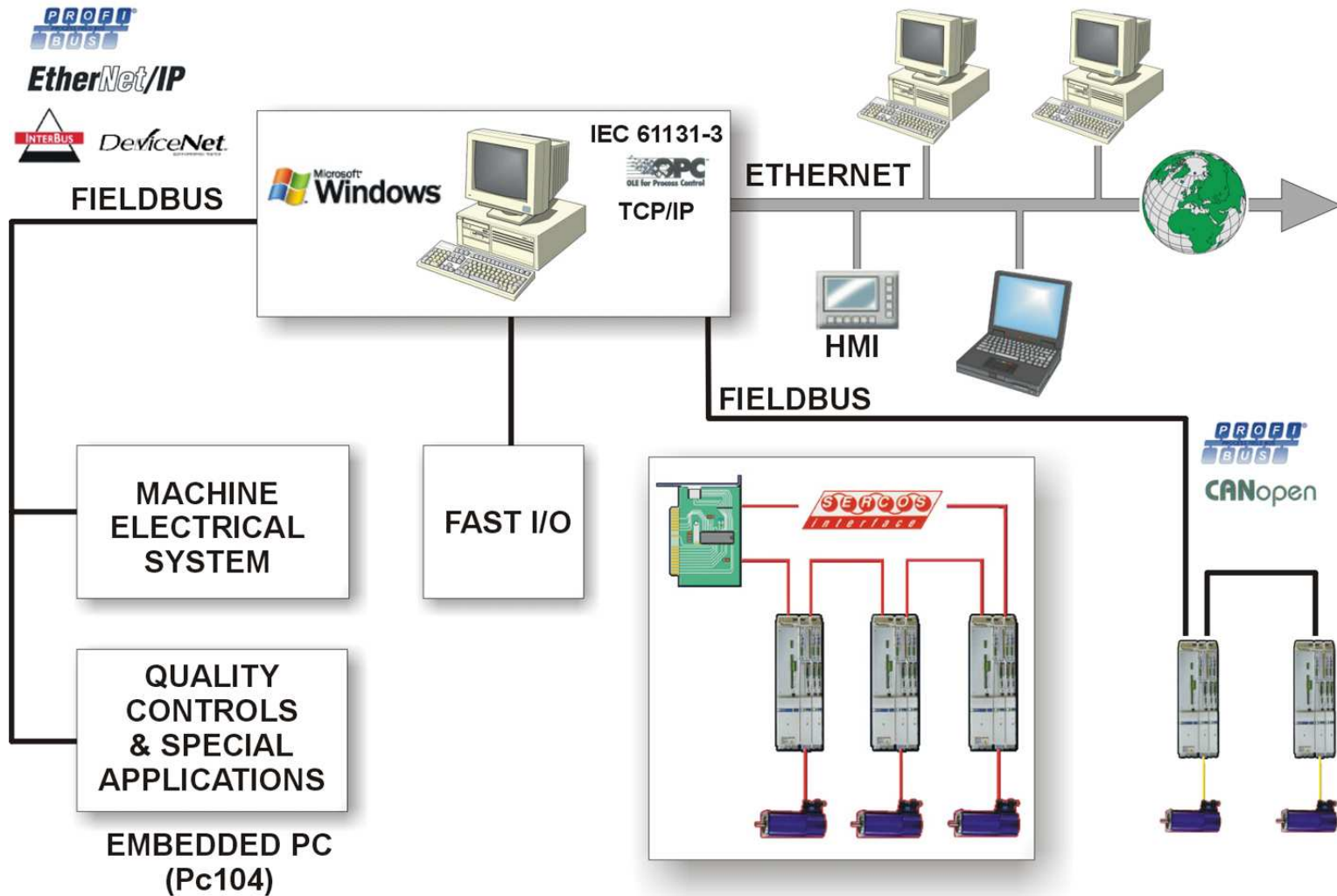


PROCESS INTERFACE

Software di automazione

- Rappresenta una percentuale rilevante della progettazione
- 3.5 anni uomo per sviluppo macchina
- Evoluzione dei linguaggi
- Ingegneria del software
- Reti di comunicazione
- Teleassistenza
- Controllo PC based

Architettura di macchina



Controlli qualità

- Elaborazioni real time
- Programmazione sistemi embedded
- Sistemi operativi real time
- Commerciale o Open Source?
- Reti di comunicazione

Servizi personalizzati: più valore alla macchina

QBC (Quick Brand Change)

Le competenze di G.D nel settore delle macchine per il tabacco generano soluzioni per l'automazione industriale.

Il Quick Brand Change comprende soluzioni software e hardware per poter eseguire il cambio brand in modo estremamente rapido. Una soluzione innovativa G.D per ottimizzare la produttività delle macchine.

Grazie al QBC, le linee diventano più flessibili ed efficienti.



Riferimenti:

Michele Cuppini

Mail: michele.cuppini@gidi.it

Responsabile selezione personale:

Dott.ssa Beatrice Soda

Mail: beatrice.soda@gidi.it

Tel: 051 647 4371

G.D

Grazie per l'attenzione

